

puna.bio



PROSPECCIÓN

Puna Argentina

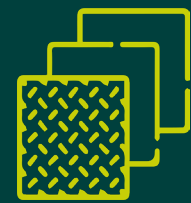


Los extremófilos han evolucionado 3500 millones de años optimizando la absorción de nutrientes bajo estrés

AMBIENTES EXTREMOS



Alta
Radiación
UV



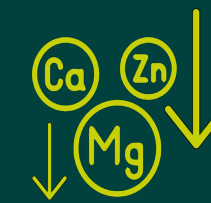
Metales
pesados



Bajas/Altas
temperaturas



pH bajo
/alto



Escasez
nutrientes



Sequía

Puna Bio ha desarrollado una plataforma de I+D para el desarrollo de insumos biológicos usando extremófilos



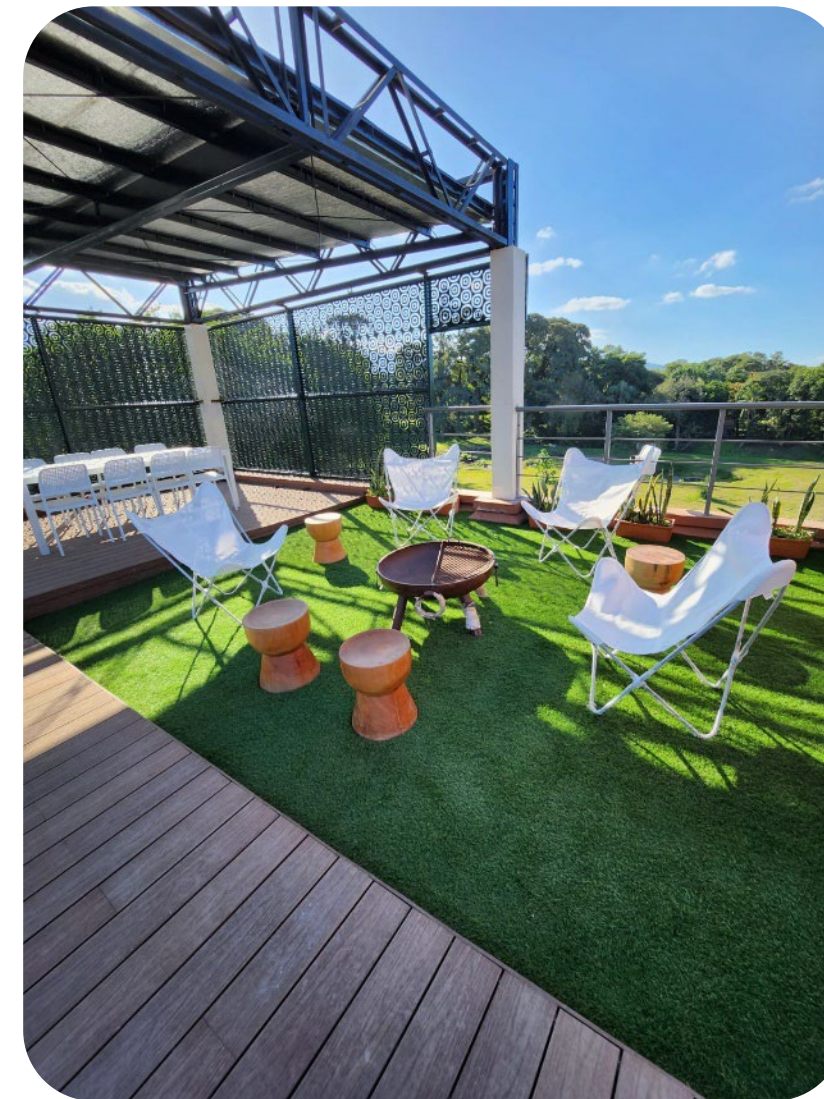


Salimos campeones!



Descubrimiento Científico del año en Sustentabilidad en el Congreso Falling Walls de Berlín 

Centro de investigación Puna Bio



Centro de investigación Duma Di



DISCOVER
REAL SOLUTIONS®



RS&S REAL SOLUTIONS

Abyen

<norrskén>

100 WAYS TO
FIX THE FUTURE

norrskén.org/impact100

 puna.bio

ER TRUST PERFECTION.

A NETFLIX LIMITED SERIES

THE
PERFECT
COUPLE

ONLY ON
NOW PLAYING | NETFLIX



 Nasdaq



H&M

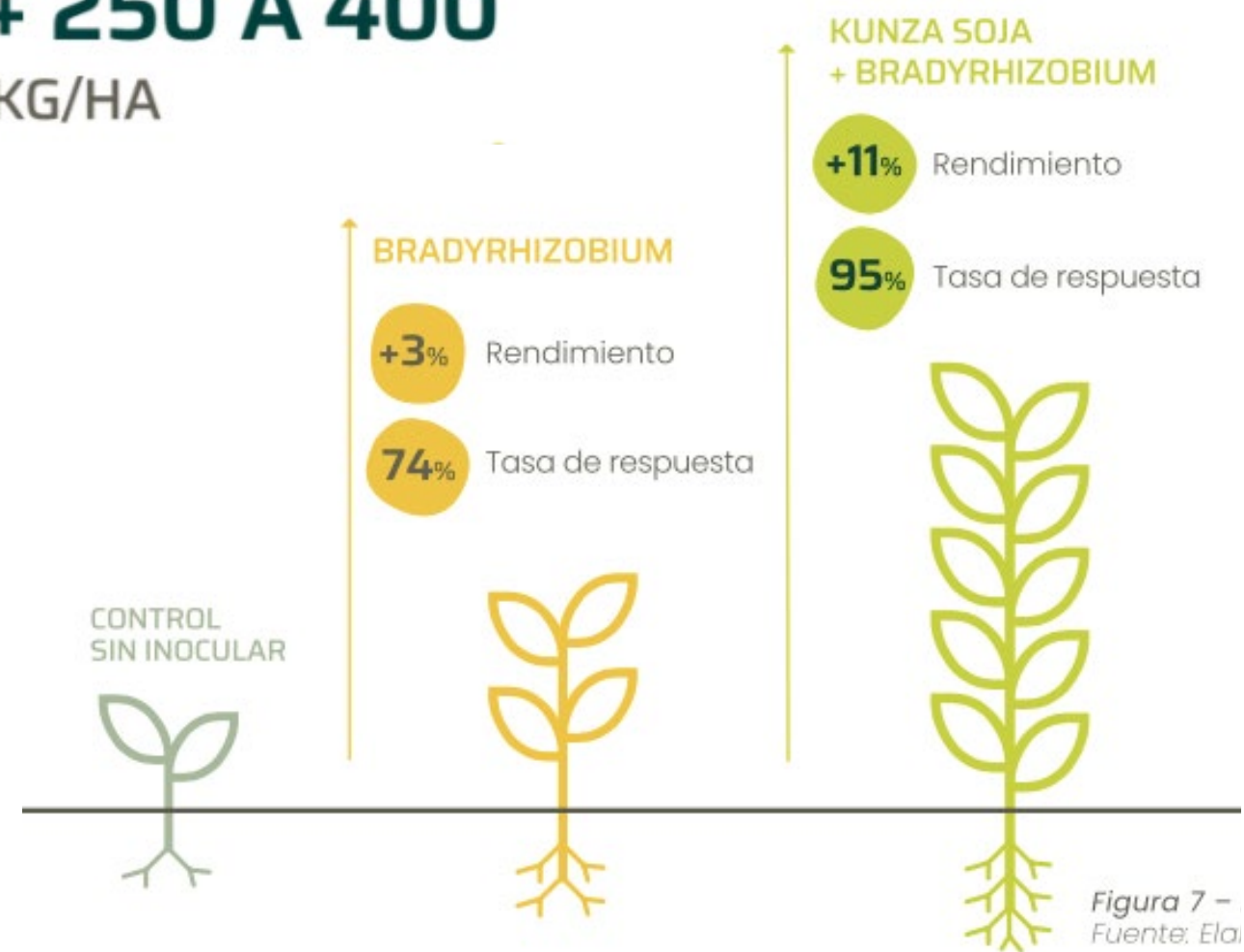


ON
AND
SEP

KUNZA SOJA

Performance de producto Incremento de rinde

+ 250 A 400
KG/HA



Fuente: Ensayos a campo de ensayistas independientes durante 3 campañas (N=27)

Desarrollo comercial

+200 mil hectáreas

5X crecimiento último año

**Por ingresar en Brasil
Paraguay y EEUU**

Clarín Rural

Innovación: lanzaron el primer bioestimulante para soja a base de bacteria de los salares de la Puna

El producto se llama Kunza Soja y fue elaborado por Puna Bio. Estas bacterias se denominan extremófilas y le confieren al cultivo importantes aumentos de rendimiento y tolerancia a condiciones de sequía, estrés y salinidad.



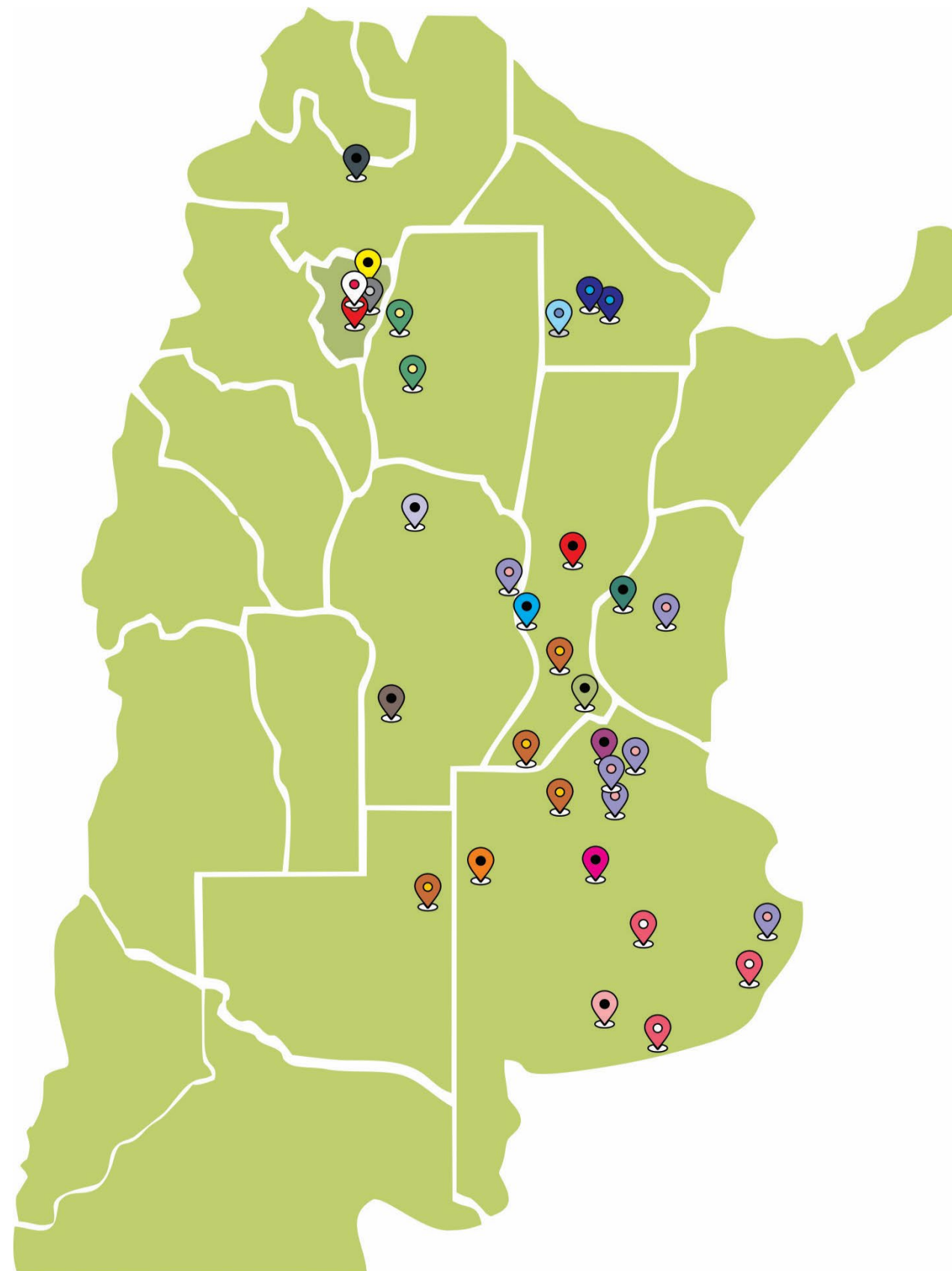
Ensayos de campo en Argentina

Ubicaciones

Diversos
Suelos

Diferentes
Ambientes

Distintos
Cultivos



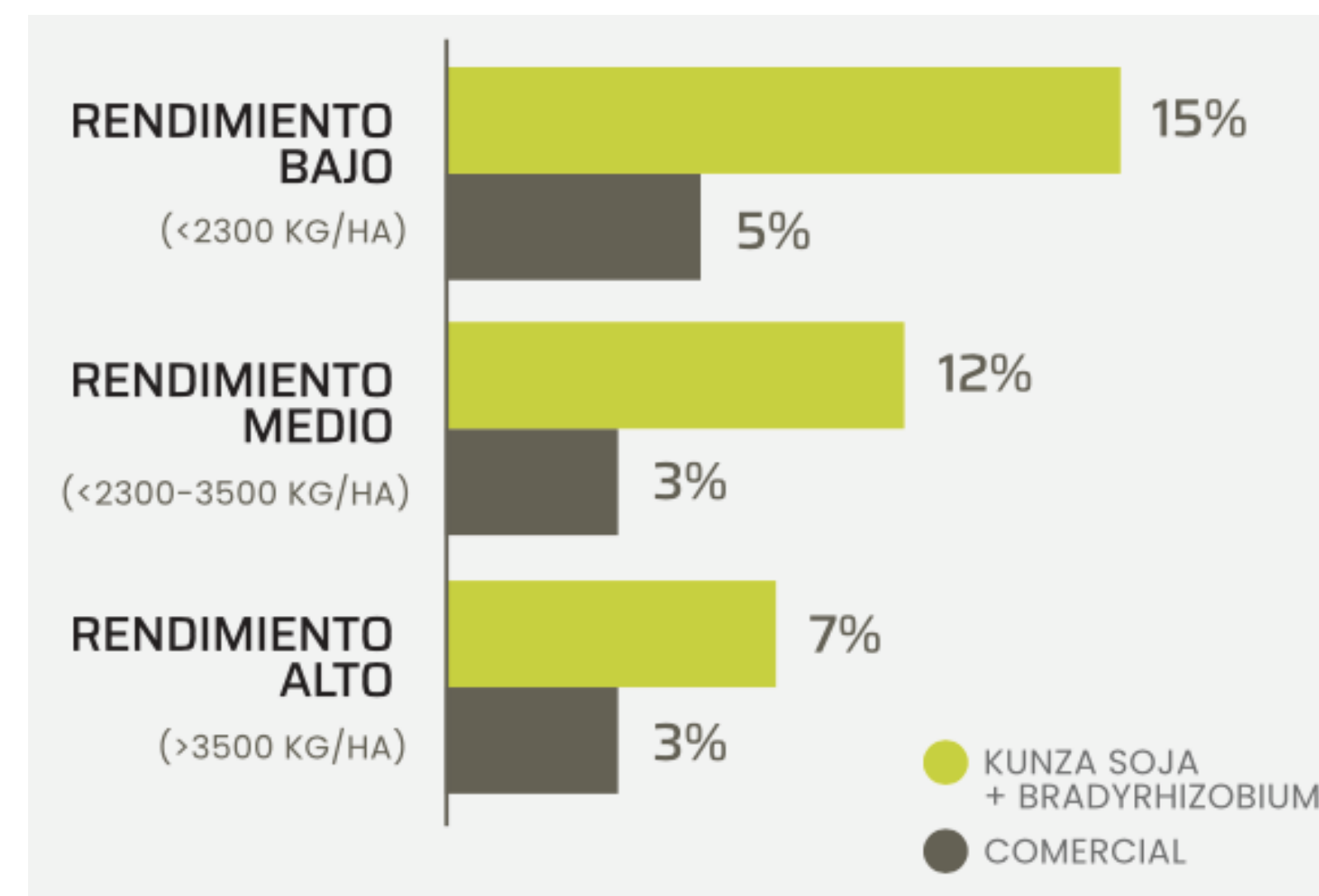
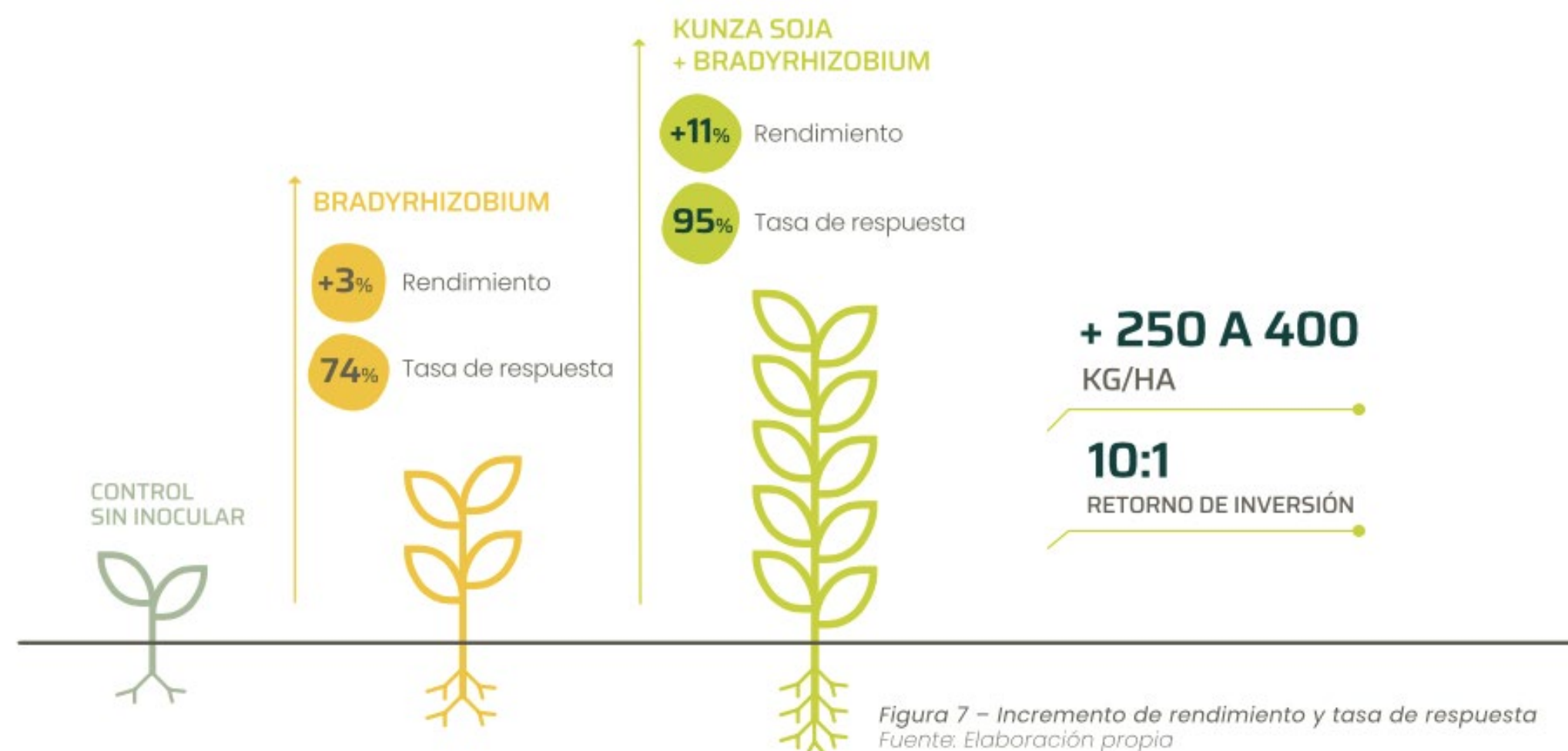
Sitio	Provincia	Ensayistas	Ensayos
Burruyacú	Tucumán	Ing. Carina Cabrera	SOJA- MAÍZ
San Jeronimo Norte	Santa Fe	Ing. Margarita Sillon	SOJA- MAÍZ
Pergamino	Buenos Aires	Ing. Gustavo Ferraris	SOJA- MAÍZ
9 de Julio	Buenos Aires	Ing. Luis Ventimiglia	SOJA- MAÍZ
Río Cuarto	Córdoba	Ing. Federico Morla	SOJA- MAÍZ
Villa del Totoral	Córdoba	Ing. Matias Zucaro	SOJA- MAÍZ
Paraná	Entre Ríos	Ing. Edgardo Arevalo	SOJA- MAÍZ
Villa Amelia	Santa Fe	Ing. Wenceslao Tejerina	SOJA- MAÍZ
Mollinedo	Salta	Ing. Luciano Devani	SOJA- MAÍZ
Florentino Ameghino	Buenos Aires	Ing. Martin Luzzi	SOJA
Tres Arroyos	Buenos Aires	Ing. Ramon Gigon	SOJA
Piamonte	Santa Fe	Ing. Carlos Grosso	SOJA
Azul	Buenos Aires	Ing. Fermín Gonzáles Montaner	SOJA
Miramar			
Energía	Santa Fe	Ing. Mariano Bonetto (RIA)	SOJA
Las Rosas			
Diego de Alvear			
Lincoln	Buenos Aires	Ing. Enzo Cieri (Grupo Don Mario)	SOJA
Quemú Quemú	La Pampa		
Chacabuco 1	Buenos Aires		
Chacabuco 2			
Chacabuco 3			
Carlos Casares	Córdoba	Enrique Lobo	SOJA
San Francisco			
Villaguay	Entre Rios	Enrique Lobo	SOJA
Pozo Hondo	Santiago del Estero		ALGODÓN
Silípica		Chaco	Ing. Marcelo Bonfatti
Presidencia Roque Sáenz Peña			
Avia Terai			
Charata	Chaco	Ing. Jose Tarrago	ALGODÓN
Simoca	Tucumán	Ing. Geronimo Courel	CAÑA DE AZUCAR
San Pablo		Ing. Federico Perez Zamora (CIBA)	CAÑA DE AZUCAR
Tala Pozo		Ing. Esteban Brito (Grupo Los Balcanes)	CAÑA DE AZUCAR



Ensayos de campo en Argentina

Resultados positivos con Tendencia Similar

Resultados de campañas 2020/21 - 2021/22 - 2022/23 - n= 27 ensayos



Incremento por nivel de rendimiento



¿QUE SIGUE?



Más cultivos
y productos



Más
equipo



Más
ciencia



Más
países



Muchas Gracias



Franco Martinez Levis
Cofundador & Ceo
franco@punabio.com



www.puna.bio

